

# L'IA dans l'enseignement en santé

*Usages et Regards critiques*



*Céline Tisseur*



*Coralie Le Calvez*

*Ingénieures pédagogiques*



# L'IA dans l'enseignement en santé

**Les enseignants doivent-ils rester les principaux décideurs dans l'élaboration des contenus pédagogiques même si l'IA propose des alternatives plus efficaces ?**



# L'IA dans l'enseignement en santé

**Peut-on enseigner des compétences éthiques  
ou relationnelles comme l'empathie ou la prise  
de décision en situation d'incertitude à travers  
des outils basés sur l'IA ?**



# L'IA dans l'enseignement en santé

**L'éthique en médecine doit-elle évoluer pour  
s'adapter à l'introduction de l'IA dans les  
pratiques pédagogiques ?**



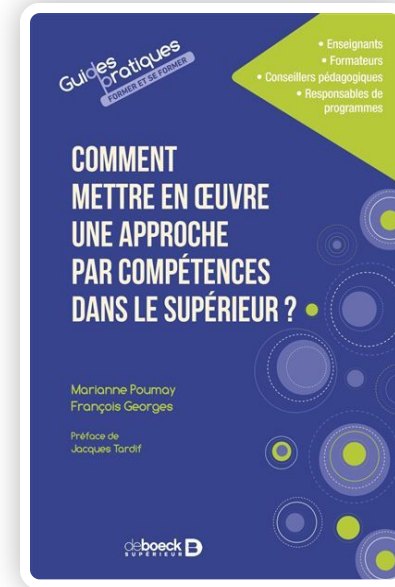


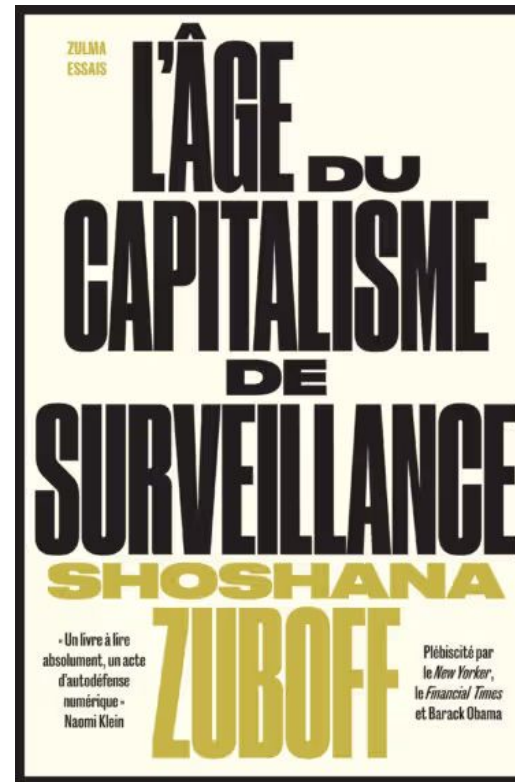
Pour ou contre l'IA dans  
l'enseignement en santé ?



Jacques TARDIF

Psychologue de l'éducation, professeur émérite à la Faculté d'éducation de l'université de Sherbrooke





Shoshana ZUBOFF

Professeure émérite à la Harvard Business School et professeure associée à la Harvard Law School.

Université de Montréal | Centre de pédagogie universitaire

Répertoire Facultés Bibliothèques Plan campus Connexion

Rechercher  Je donne

Ce site  Tout UdeM

À PROPOS DU CPU

ENSEIGNEMENT ET APPRENTISSAGE

FORMATIONS

RÉFÉRENCES INSTITUTIONNELLES

BESOIN D'AIDE ?

Accueil / Enseignement et apprentissage / Enseigner avec le numérique / Intelligence artificielle

ENSEIGNEMENT ET APPRENTISSAGE

Organisation d'un programme

Planification d'un cours

Prestation de cours

Encadrement et communication

Évaluation des apprentissages

Appréciation de l'enseignement

Enseigner avec le numérique

## Enseigner et apprendre avec l'IA

### Accès rapide

- Pourquoi s'intéresser à l'IA en enseignement ?
- Les risques et enjeux liés à l'utilisation de l'IA
- Comment utiliser l'IA dans mon enseignement
- Ressources

Pour en savoir plus

- L'intégrité intellectuelle à

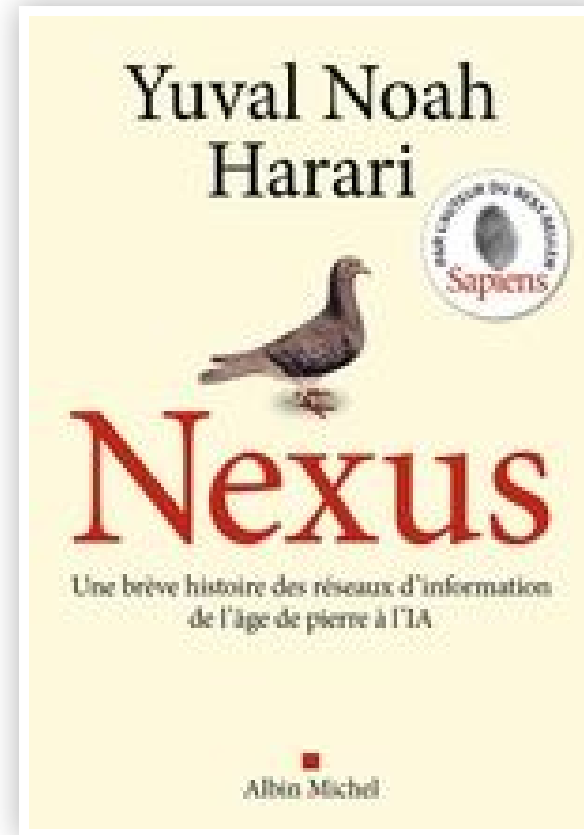
### Littératie de l'IA : enjeux et prof

#### l'enseignement supérieur

L'utilisation de l'intelligence artificielle (IA) en ensei  
quelques décennies. Toutefois, avec le récent déve  
générative, ces outils sont devenus très accessibles

*"Plus largement, les systèmes d'IA, et plus particulièrement les systèmes d'IA générative (IAg), constituent des outils prometteurs pour l'enseignement et l'apprentissage dans toutes les disciplines, pourvu qu'on envisage une utilisation pertinente, éthique et responsable qui vise à développer les capacités cognitives des humains plutôt qu'à les remplacer."*

<https://cpu.umontreal.ca/enseignement-apprentissage/enseigner-numerique/ia/>



Yuval Noah HARARI  
Historien et professeur d'histoire à l'université hébraïque de Jérusalem





Raphaël GAILLARD

Médecin, psychiatre et écrivain français, spécialiste des neurosciences cognitives, de la dépression et de la schizophrénie.



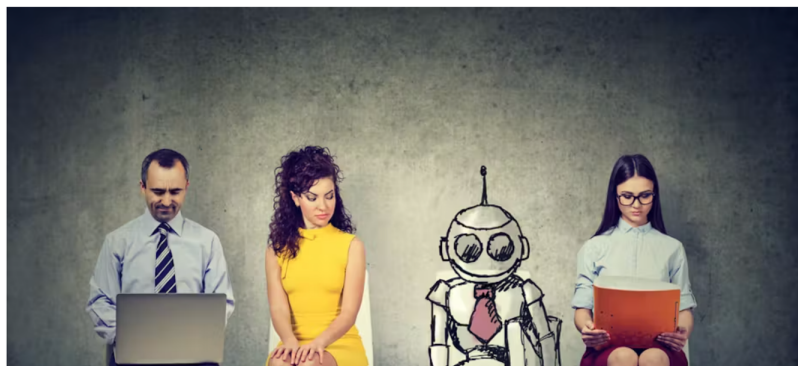
# Philippe Meirieu, pédagogue : « Le danger de ChatGPT n'est pas dans la fraude qu'il permet mais dans le rapport aux connaissances qu'il promeut »

Par ses réponses immédiates et objectives en apparence, le robot abolit la dynamique du questionnement et de l'apprentissage qui restent la prérogative des professeurs, expose le professeur honoraire en sciences de l'éducation, dans une tribune au « Monde ».

Publié le 27 mars 2023 à 06h00, modifié le 29 septembre 2023 à 10h54 | 🕒 Lecture 3 min.

## Avec ChatGPT, ne faut-il pas craindre l'homme plus que les algorithmes ?

Publié: 21 février 2023, 18:46 CET



## Comment ChatGPT sape la motivation à écrire et penser par soi-même

Publié: 7 octobre 2024, 16:06 CEST

Les correcteurs orthographiques et les programmes de grammaire et de style ont précédé les outils de génération de texte comme ChatGPT. Shutterstock

- ✉ Partager par e-mail
- X (anciennement Twitter)
- Facebook 203
- in LinkedIn
- 🖨 Imprimer

**Les étudiants qui ont recours à l'IA ne risquent-ils pas de perdre certaines habitudes d'écriture précieuses pour leur réflexion et leur créativité ? Ils sont conscients que les nouveaux outils peuvent modifier leur style et il leur arrive de se sentir dépossédés de leurs textes. Enquête aux États-Unis et en Europe.**

Lorsque la société [OpenAI](#) a lancé son nouveau programme d'intelligence artificielle, ChatGPT, fin 2022, les spécialistes de l'éducation ont commencé à s'inquiéter. ChatGPT pouvait générer du texte qui semblait avoir été écrit par un humain. Comment les enseignants pourraient-ils détecter si les élèves utilisaient un chatbot d'intelligence artificielle pour [tricher](#) dans leurs devoirs et rédactions ?



Coralie Le Calvez

Auteur



**Naomi S. Baron**  
Professor Emerita of Linguistics, American University

Déclaration d'intérêts

Naomi S. Baron ne travaille pas, ne conseille pas, ne possède pas de parts, ne reçoit pas de fonds d'une organisation qui pourrait tirer profit de cet article, et n'a déclaré aucune autre affiliation que son organisme de recherche.

Partenaires

## Tout déléguer à ChatGPT ou presque, quels risques pour nos compétences?

S'en remettre à l'intelligence artificielle pour rédiger, calculer ou encore planifier est tentant. Une possibilité qui rappelle les enjeux actuels en matière d'éducation et de formation, avec l'esprit critique comme priorité

Auteur



**Charles Hadji**  
Professeur honoraire (Sciences de l'éducation), Université Grenoble Alpes (UGA)

Déclaration d'intérêts

Charles Hadji ne travaille pas, ne conseille pas, ne possède pas de parts, ne reçoit pas de fonds d'une organisation qui pourrait tirer profit de cet article, et n'a déclaré aucune autre affiliation que son organisme de recherche.

Partenaires

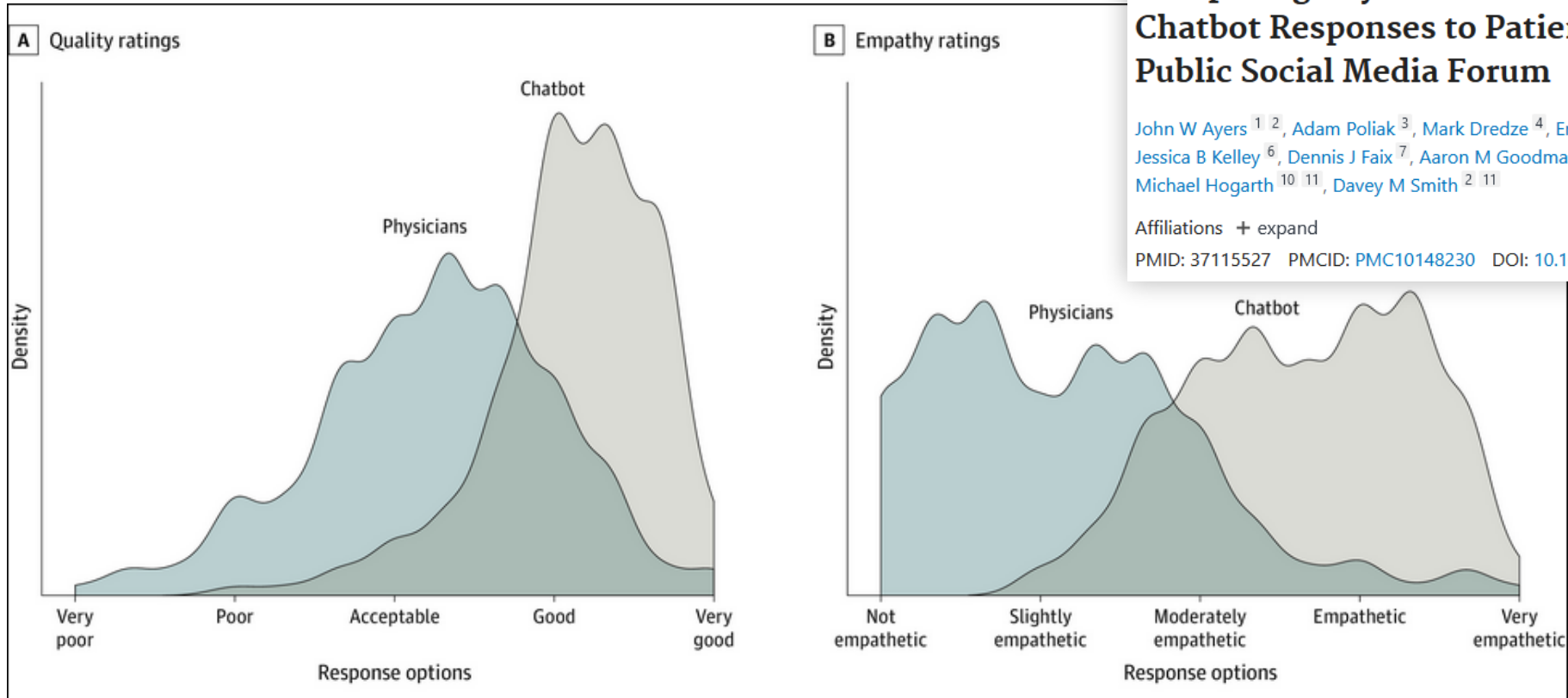


## Comparing Physician and Artificial Intelligence Chatbot Responses to Patient Questions Posted to a Public Social Media Forum

John W Ayers<sup>1,2</sup>, Adam Poliak<sup>3</sup>, Mark Dredze<sup>4</sup>, Eric C Leas<sup>1,5</sup>, Zechariah Zhu<sup>1</sup>, Jessica B Kelley<sup>6</sup>, Dennis J Faix<sup>7</sup>, Aaron M Goodman<sup>8,9</sup>, Christopher A Longhurst<sup>10</sup>, Michael Hogarth<sup>10,11</sup>, Davey M Smith<sup>2,11</sup>

Affiliations + expand

PMID: 37115527 PMCID: [PMC10148230](https://pubmed.ncbi.nlm.nih.gov/37115527/) DOI: [10.1001/jamainternmed.2023.1838](https://doi.org/10.1001/jamainternmed.2023.1838)



[See this image and copyright information in PMC](#)

**Figure.. Distribution of Average Quality and Empathy Ratings for Chatbot and Physician Responses to Patient Questions** Kernel density plots are shown for the average across 3 independent licensed health care professional evaluators using principles of crowd evaluation. A, The overall quality metric is shown. B, The overall empathy metric is shown.





# Conclusion

## L'avis de chatGPT sur l'usage de l'IA dans l'enseignement en santé

### Mon avis nuancé

L'IA peut être un **outil puissant et complémentaire**, mais elle ne doit jamais remplacer les interactions humaines essentielles à l'enseignement en santé. Sa place idéale serait celle d'un **assistant pédagogique** et non d'un **pilote**. Pour garantir une utilisation bénéfique :

- **Encadrer strictement son usage** : mettre en place des garde-fous éthiques (régulation, transparence, respect des données).
- **Maintenir un rôle central pour l'humain** : l'enseignant reste indispensable pour transmettre des compétences relationnelles, éthiques et cliniques.
- **Favoriser la réflexivité** : utiliser l'IA comme un levier pour questionner les pratiques et encourager une pensée critique chez les étudiants.

En résumé, **oui**, l'IA peut être utile, mais **seulement si elle est utilisée avec précaution et dans un cadre éthique clair**. Le risque de déshumanisation ou d'abus technologique est trop grand pour que son adoption se fasse sans réflexion approfondie.



# wooclap

Scannez le QR Code

ou RDV sur  
[www.wooclap.com](http://www.wooclap.com)  
et entrez le code  
**THFHNQ**



# Merci de votre attention !

## Contact :

[celine.tisseur@univ-cotedazur.fr](mailto:celine.tisseur@univ-cotedazur.fr)

[coralie.le-calvez1@univ-rouen.fr](mailto:coralie.le-calvez1@univ-rouen.fr)

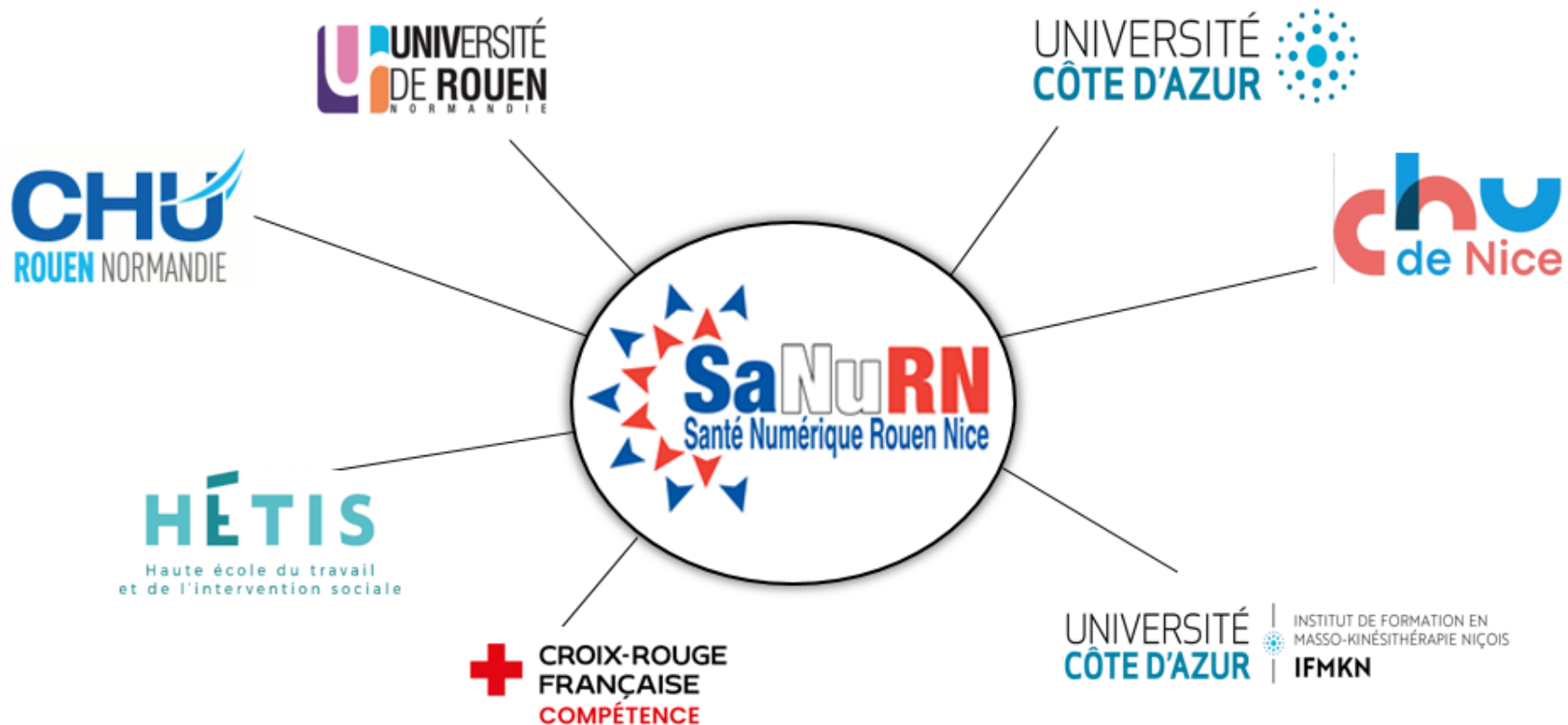






# Références

- Zuboff S., *L'âge du capitalisme de surveillance*, Zulma Essais, 2019
- Harari Y.-N., *Nexus - Une brève histoire des réseaux d'information, de l'âge de pierre à l'IA*, Albin Michel, 2024
- <https://chaireunescorelia.univ-nantes.fr/2024/10/02/les-ias-generatives-et-si-on-en-parlait-avec-les-etudiant%20c%20b7es/>
- <https://theconversation.com/avec-chatgpt-ne-faut-il-pas-craindre-lhomme-plus-que-les-algorithmes-199527>
- <https://www.lemonde.fr/article-offert/ydktuwuzqbbp-6167089/philippe-meirieu-pedagogue-le-danger-de-chatgpt-n-est-pas-dans-la-fraude-qu-il-permet-mais-dans-le-rapport-aux-connaissances-qu-il-promeut?random=1439996186>
- <https://www.radiofrance.fr/franceculture/podcasts/le-meilleur-des-mondes/capitalisme-de-surveillance-enjeux-et-apprentissages-d-une-theorie-politique-du-numerique-5831994>
- <https://www.radiofrance.fr/franceculture/podcasts/france-culture-va-plus-loin-l-invite-e-des-matins/yuval-noah-harari-l-ia-une-menace-pour-les-societes-humaines-4802150>
- [https://theconversation.com/comment-chatgpt-sape-la-motivation-a-ecrire-et-penser-par-soi-meme-240096?utm\\_medium=email&utm\\_campaign=La%20lettre%20de%20The%20Conversation%20France%20du%208%20octobre%202024%20-%203120631844&utm\\_content=La%20lettre%20de%20The%20Conversation%20France%20du%208%20octobre%202024%20-%203120631844+CID\\_e685e9e11d1c0e0eac13b596dc6a3e70&utm\\_source=campaign\\_monitor\\_fr&utm\\_term=Comment%20ChatGPT%20sape%20la%20motivation%20%20crir%20et%20penser%20par%20soi-mme](https://theconversation.com/comment-chatgpt-sape-la-motivation-a-ecrire-et-penser-par-soi-meme-240096?utm_medium=email&utm_campaign=La%20lettre%20de%20The%20Conversation%20France%20du%208%20octobre%202024%20-%203120631844&utm_content=La%20lettre%20de%20The%20Conversation%20France%20du%208%20octobre%202024%20-%203120631844+CID_e685e9e11d1c0e0eac13b596dc6a3e70&utm_source=campaign_monitor_fr&utm_term=Comment%20ChatGPT%20sape%20la%20motivation%20%20crir%20et%20penser%20par%20soi-mme)
- <https://inrialearninglab.github.io/ai4t//fr/1-Mooc/to-conclude/Documents/Lignes-directrices-ethiques-sur-lutilisation-de-lintelligence-NC0722649FRN.pdf>
- <https://www.youtube.com/watch?v=aFNGvFVfnGs>
- <https://cpu.umontreal.ca/enseignement-apprentissage/enseigner-numerique/ia/>
- [https://jamanetwork.com/journals/jamainternalmedicine/fullarticle/2804309?guestAccessKey=6d6e7fbf-54c1-49fc-8f5e-ae7ad3e02231&utm\\_source=For\\_The\\_Media&utm\\_medium=referral&utm\\_campaign=ftm\\_links&utm\\_content=tf&utm\\_term=042823](https://jamanetwork.com/journals/jamainternalmedicine/fullarticle/2804309?guestAccessKey=6d6e7fbf-54c1-49fc-8f5e-ae7ad3e02231&utm_source=For_The_Media&utm_medium=referral&utm_campaign=ftm_links&utm_content=tf&utm_term=042823)
- [https://theconversation.com/lia-generative-peut-stimuler-linnovation-mais-uniquement-lorsque-les-humains-en-gardent-le-contrôle-241985?trk=feed\\_main-feed-card\\_feed-article-content](https://theconversation.com/lia-generative-peut-stimuler-linnovation-mais-uniquement-lorsque-les-humains-en-gardent-le-contrôle-241985?trk=feed_main-feed-card_feed-article-content)
- [https://theconversation.com/les-systemes-dia-ne-savent-pas-expliquer-leurs-decisions-voici-les-pistes-de-recherche-vers-l-explicabilite-244665?utm\\_medium=email&utm\\_campaign=La%20lettre%20de%20The%20Conversation%20France%20du%205%20decembre%202024%20-%20203188132517&utm\\_content=La%20lettre%20de%20The%20Conversation%20France%20du%205%20decembre%202024%20-%20203188132517+CID\\_44c4114af9dc675f438af9636f99c8b5&utm\\_source=campaign\\_monitor\\_fr&utm\\_term=Les%20systemes%20dIA%20ne%20savent%20pas%20expliquer%20leurs%20dcisions%20Voici%20les%20pistes%20de%20recherche%20vers%20l%20explicabilite](https://theconversation.com/les-systemes-dia-ne-savent-pas-expliquer-leurs-decisions-voici-les-pistes-de-recherche-vers-l-explicabilite-244665?utm_medium=email&utm_campaign=La%20lettre%20de%20The%20Conversation%20France%20du%205%20decembre%202024%20-%20203188132517&utm_content=La%20lettre%20de%20The%20Conversation%20France%20du%205%20decembre%202024%20-%20203188132517+CID_44c4114af9dc675f438af9636f99c8b5&utm_source=campaign_monitor_fr&utm_term=Les%20systemes%20dIA%20ne%20savent%20pas%20expliquer%20leurs%20dcisions%20Voici%20les%20pistes%20de%20recherche%20vers%20l%20explicabilite)



Ce [Programme](#) a bénéficié d'une aide de l'État gérée par l'Agence Nationale de la Recherche au titre de France 2030 portant la référence ANR\_22-CMAS-0014 3.951.200