



Journée d'étude internationale :
l'intelligence artificielle dans l'enseignement en santé

Initiation et processus d'appropriation à l'IA dans les formations des cadres de santé

Loïc MARTIN
Maître de Conférence en Sciences Infirmières

PLAN



- 1 Présentation personnelle
- 2 Contexte de la formation cadre (IFCS*)
- 3 Une initiation à “l’utilisation” de l’IA
- 4 En quoi cela pourrait être utile?
- 5 Conclusion : une recherche sur le processus d’appropriation de l’IA?

1

Présentation personnelle





Loïc MARTIN

Citation inspirante

"la pédagogie différenciée est la démarche qui cherche à mettre en œuvre un ensemble diversifié de moyens et de procédures d'enseignement et d'apprentissage, afin de permettre à des élèves d'âges, aptitudes, de comportements, de savoir-faire

hétérogènes, mais regroupés dans une même division, d'atteindre par des voies différentes des objectifs communs, ou en parties communs"

(Inspection générale de l'Éducation Nationale, Paris, CNDP, 1980, p.5)



SCAN ME

Site internet

49 ans

loic.martin2@univ-rouen.fr
Université Rouen Normandie
UFR santé
Laboratoire Cirnef - UR 7454

Infirmier, maître de conférences
CNU 92 et 70 , auteur,
conférencier, consultant



loicmartin.me

Accompagner les (futurs) professionnels en santé dans le développement de leurs compétences en s'appuyant sur les principes de la pédagogie différenciée et en questionnant le rapport au temps et à l'espace.

Expérience professionnelle

- Infirmier
- Cadre de santé manager et formateur
- Cadre supérieur de santé
- Docteur en sciences de l'éducation et de la formation
- Maître de conférences CNU 92 (Sciences IDE) et 70 (S. éducation et formation)

Compétences/capacités/expertises

- Apprentissage classe inversée
- Pédagogique et numérique
- Créativité
- APP
- Apprentissage raisonnement clinique



Autres activités

- Membre du comité de rédaction de la revue Soins cadres
- Membre expert du réseau managersante.com

Thématiques recherche

- Environnement capacitant
- Classe inversée
- Numérique
- Environnement numérique de travail
- Raisonnement clinique infirmier
- Leadership en santé

Publications récentes

- Leadership en santé : point de vue d'acteurs inspirants (ouvrage sortie en mai 2024)
- Raisonnement clinique infirmier : guide méthodologique (ouvrage 2ème édition)
- Recherche descriptive qualitative sur le niveau d'utilisation de l'environnement numérique de travail chez le cadre de santé de proximité en France (article RSI)

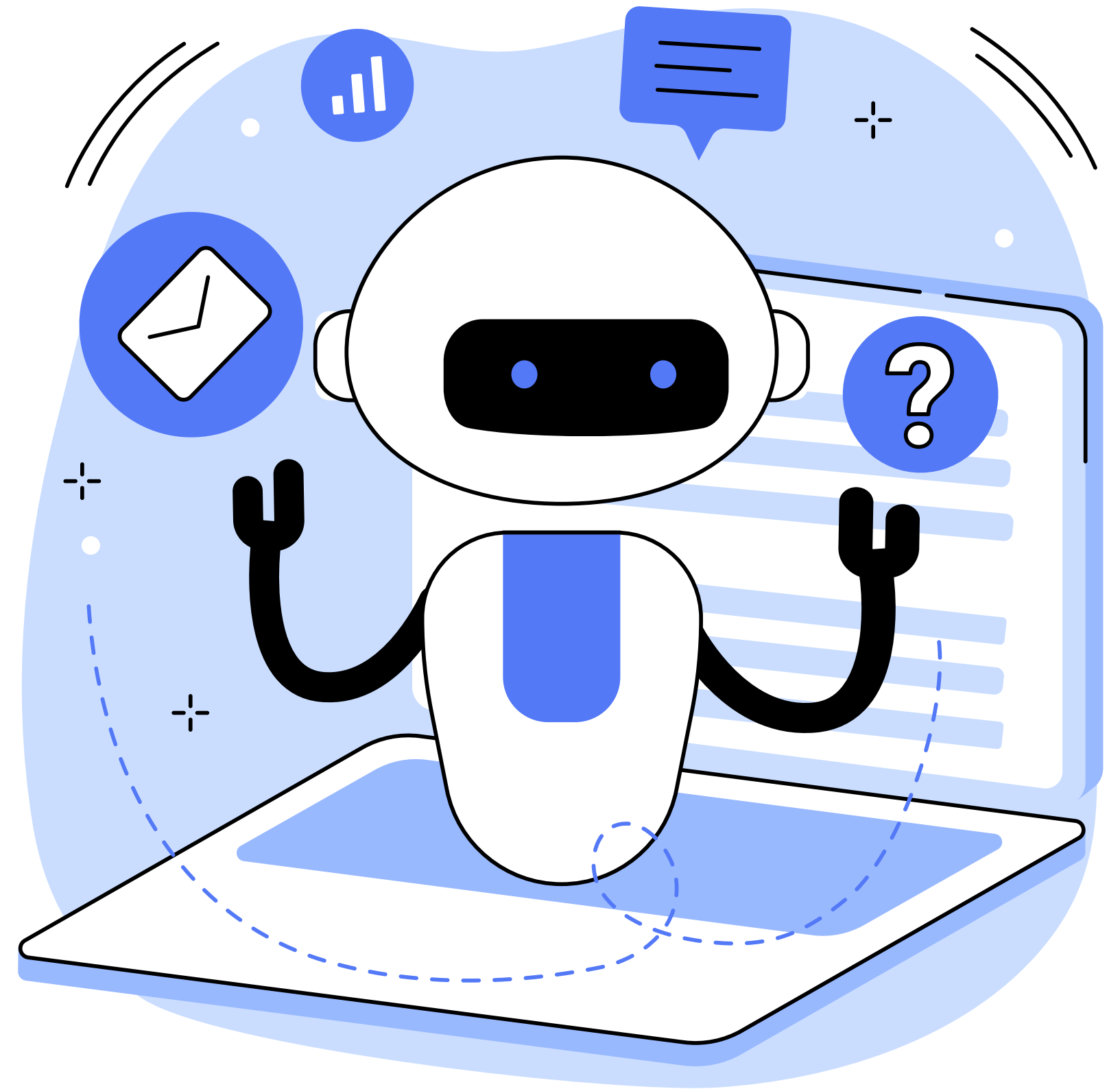


START

Une réflexion émergente !
mais ... modeste

2

Quel contexte dans la formation cadre (IFCS) ?



Contexte IFCS

“IFCS”
Vieux référentiel
de formation

Référentiel de
formation qui date de
1995



Contexte IFCS

Sur IFCS Rouen Normandie

Concept de la **valise numérique collaborative** enseigné depuis 2016

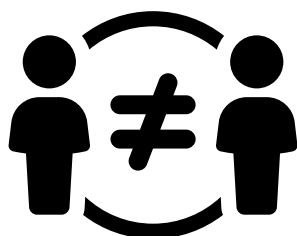
“IFCS”
Vieux référentiel de formation

Référentiel de formation qui date de 1995



Enseignement au numérique dépend du projet andragogique

Disparités dans les IFCS en France



Contexte IFCS

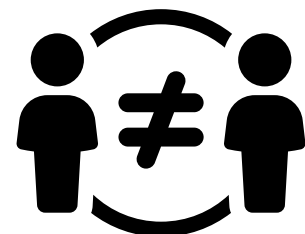
“IFCS” Vieux référentiel de formation

Référentiel de
formation qui date de
1995



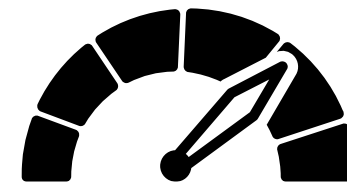
Enseignement au numérique dépend du projet andragogique

Disparités dans les
IFCS en France



Une utilité de l'IA dans une formation “intense”

- Profil : 40 ans
moyen d'âge
(famille)
- 10 mois (formation)
- 35 h cours / sem
- 1 semaine de CA



Contexte IFCS

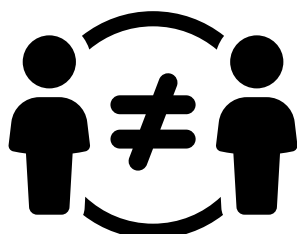
“IFCS” Vieux référentiel de formation

Référentiel de
formation qui date de
1995



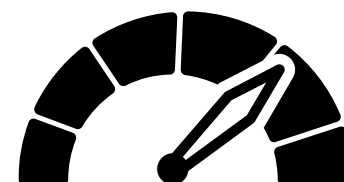
Enseignement au numérique dépend du projet andragogique

Disparités dans les
IFCS en France



Une utilité de l'IA dans une formation “intense”

- Profil : 40 ans
moyen d'âge
(famille)
- 10 mois (formation)
- 35 h cours / sem
- 1 semaine de CA

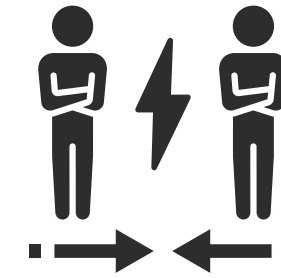


IA : déjà des préconisations dans des rapports ministériels

Mais ... une différence
entre le prescrit / le réel



Une tension entre le réel et le prescrit



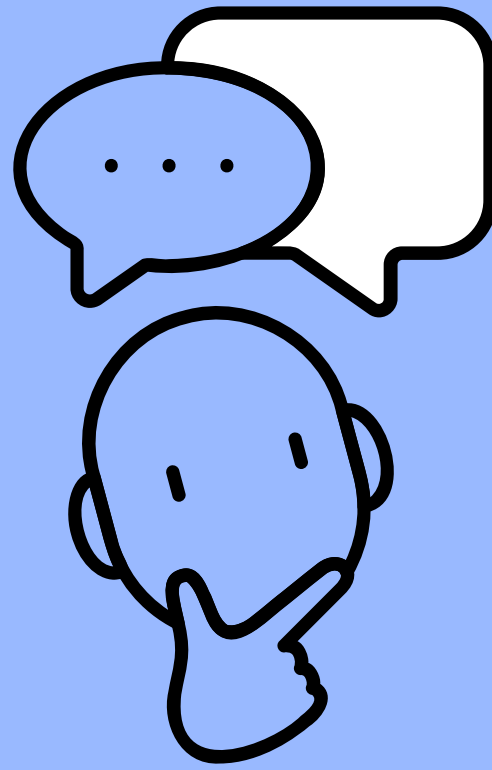
- « **Les promesses du numérique** doivent être saisies par les professionnels de santé »
(Ministère des solidarités et de la santé, 2017)
- « **Devenir l'ambassadeur de la culture numérique** à travers la participation au déploiement de nouveaux outils informatisés »
(Direction interministérielle de la transformation publique, 2019, p.28)
- « **Revoir les organisations** pour renforcer le rôle managérial des cadres en allégeant leurs tâches quotidiennes par une **organisation des logistiques et du système d'information** autour de leurs activités »
(de Singly, 2009, p.14)
- 4 principaux leviers du numérique sont identifiés :
 - l'automatisation des processus administratifs
 - et de la production de reportings,
 - l'utilisation en mobilité des reportings
 - et enfin « **l'appui à la décision et au pilotage de l'activité par des indicateurs de performance utilisant l'intelligence artificielle** »

(Direction interministérielle de la transformation publique, 2018, 2019, p.27)

réel

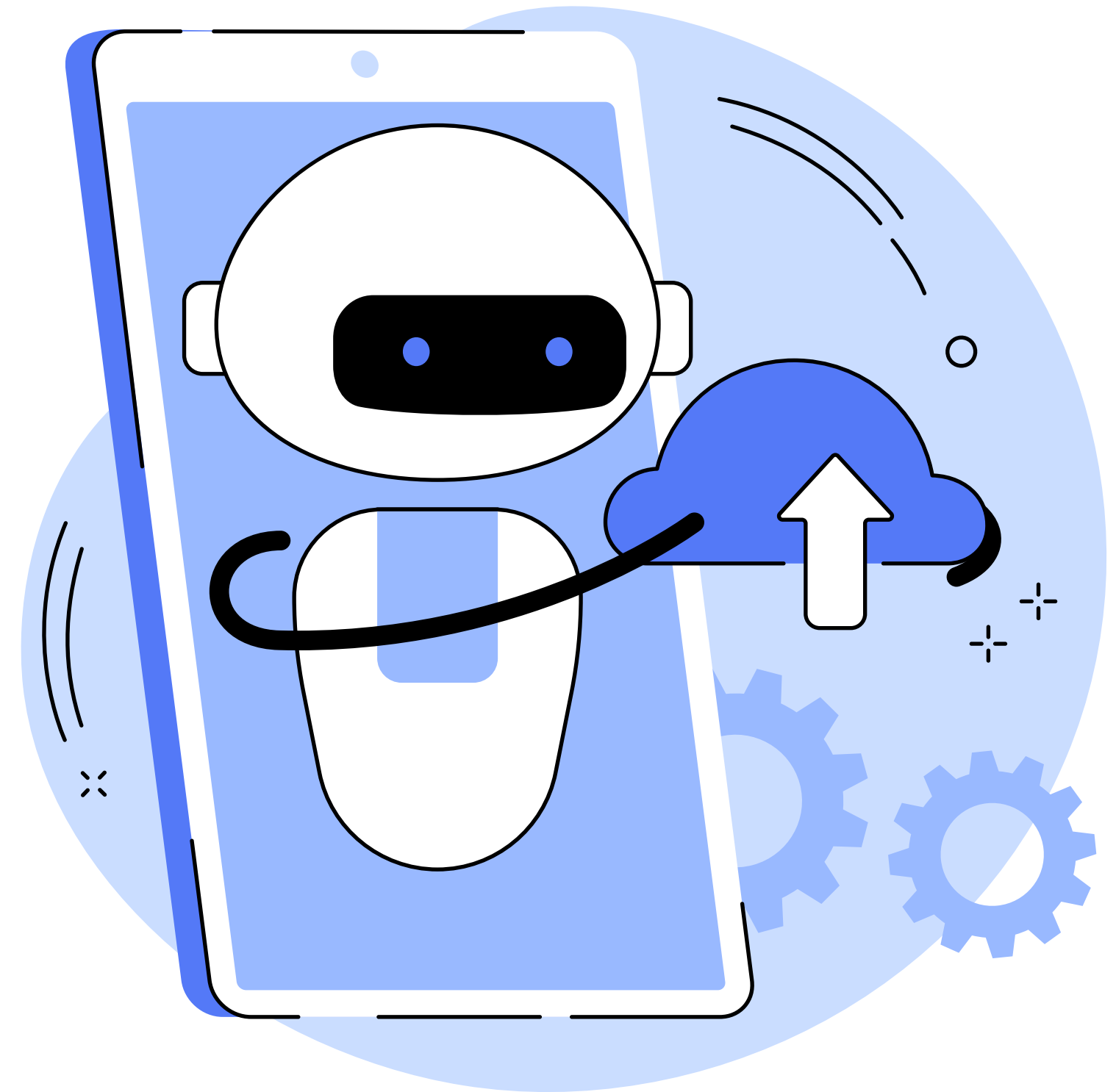
prescrit





Un réflexion nécessaire à intégrer et à développer dans la formation IFCS

> Sujet largement traité par Cécile Dejoux



3

Une initiation à “l’utilisation” de l’IA en IFCS

Postulat de départ en sept. 2024

5/40 utilisateurs de l’IA

Objectif modeste : initier aux bases de
l’IA et à la rédaction de prompts



Initiation à l'IA

Prompt"er"

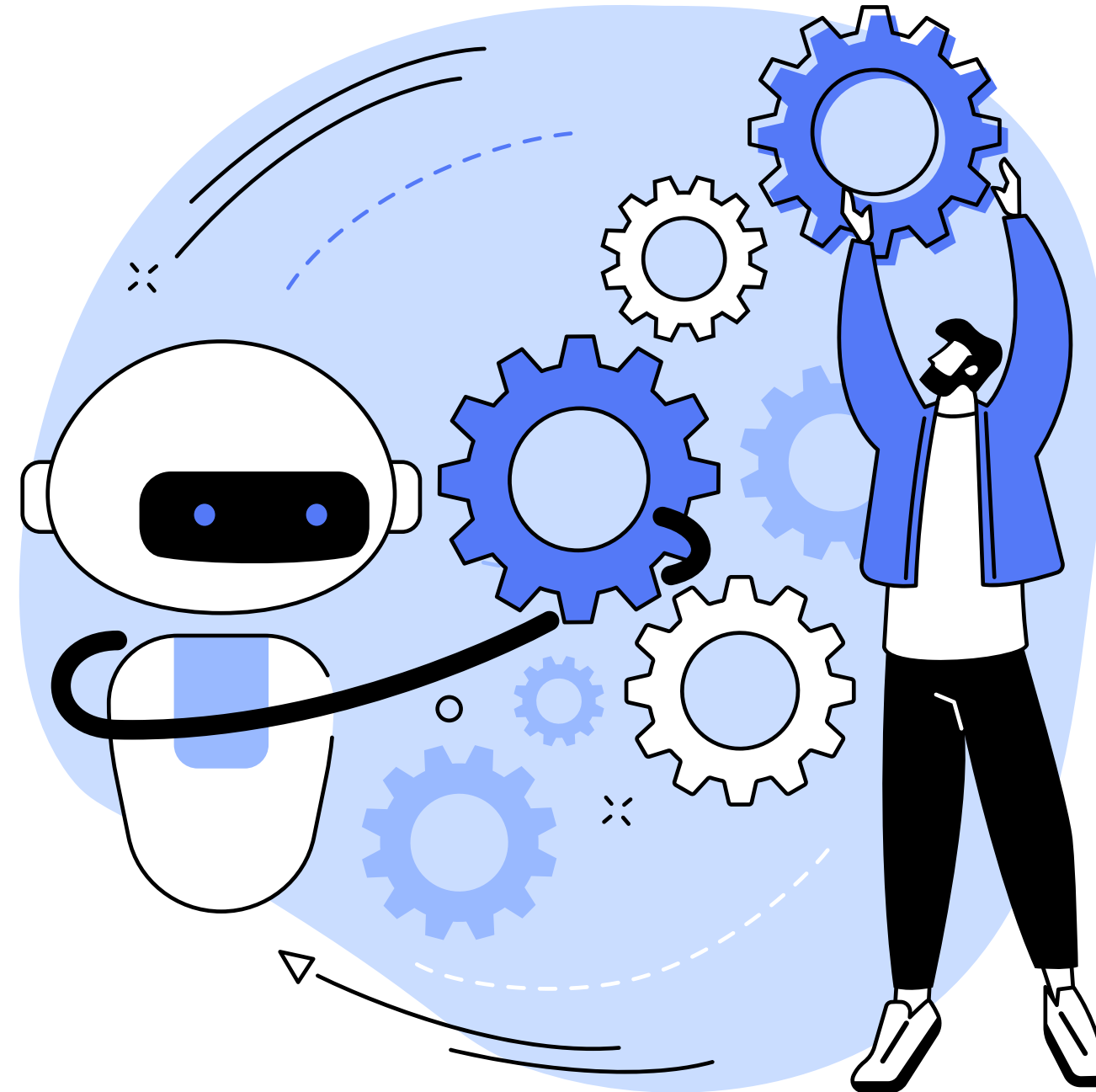
Rédiger
un prompt

Astuces pour plus
d'efficacité

Essai de chat GPT
Charte du bien travailler ensemble

les alternatives
Google IA studio, Claude IA, Perplexity...

Échanges sur
son utilisation



Généralités

Définition

2 types d'IA

Focus sur l'IA
générative

IA : risques !

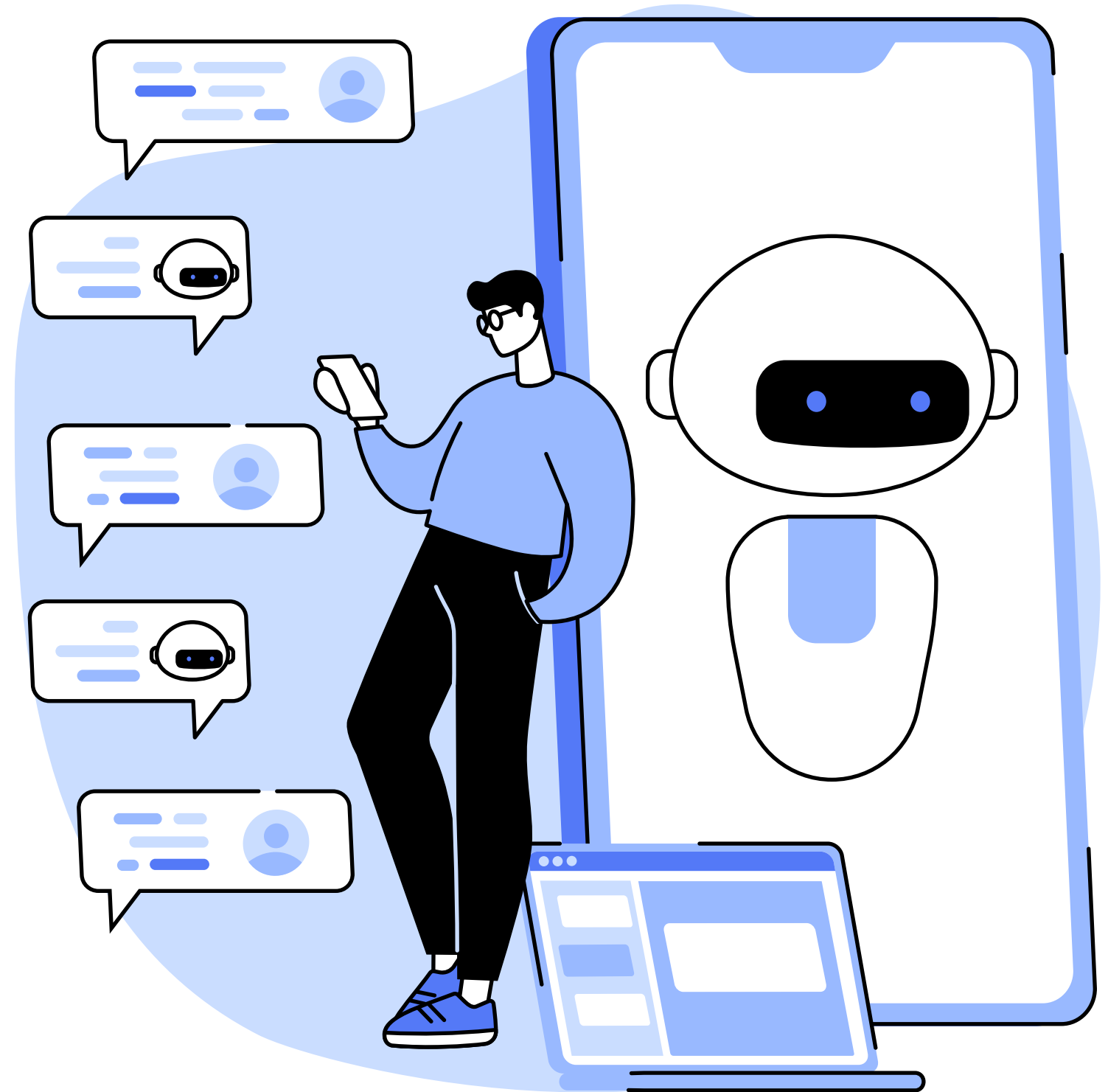
IA : quel usage adapté?

4

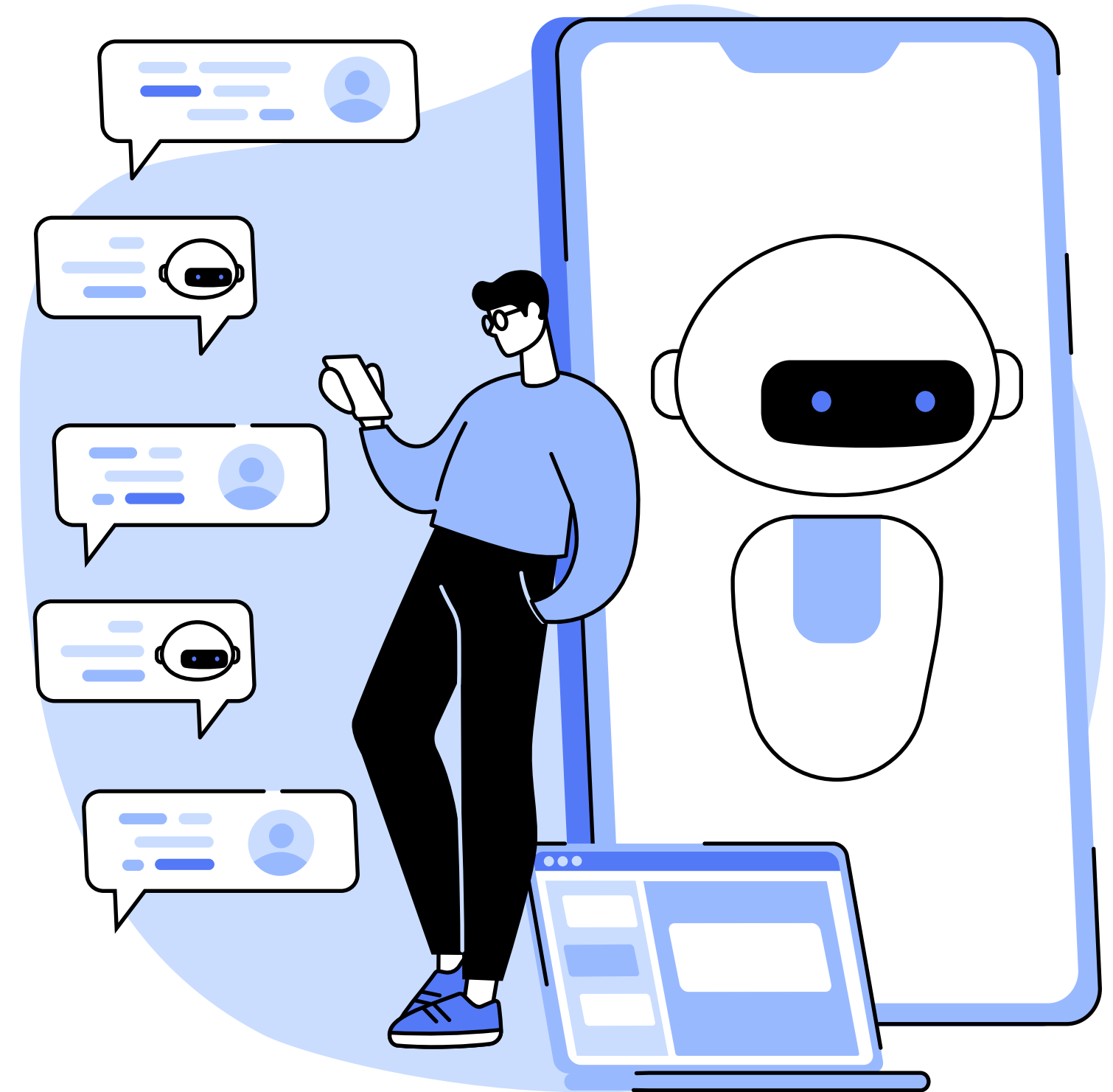
En quoi cela pourrait être utile?

Pendant la formation ?

Demain ?



1) Pendant la formation :
Faciliter la catégorisation des données qualitatives dans le cadre d'un travail de recherche



exemple d'une recherche expérimentale

QDR > dans un contexte de développement du leadership paramédical dans les établissements de santé, les cadres de santé sont-ils en mesure de faire preuve d'un management capacitant auprès des infirmiers afin de faciliter leur pouvoir d'agir ?

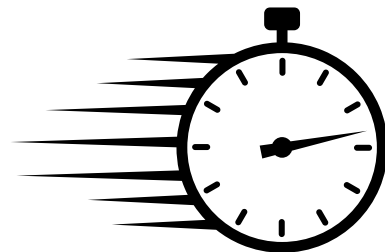
**448 réponses
qualitatives à
analyser**

issues d'un
questionnaire
quantitatif et qualitatif



Temps limité

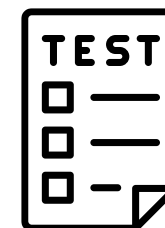
pour répondre à
l'appel à contribution



**Tester la pertinence
de l'IA**

En s'appuyant sur :

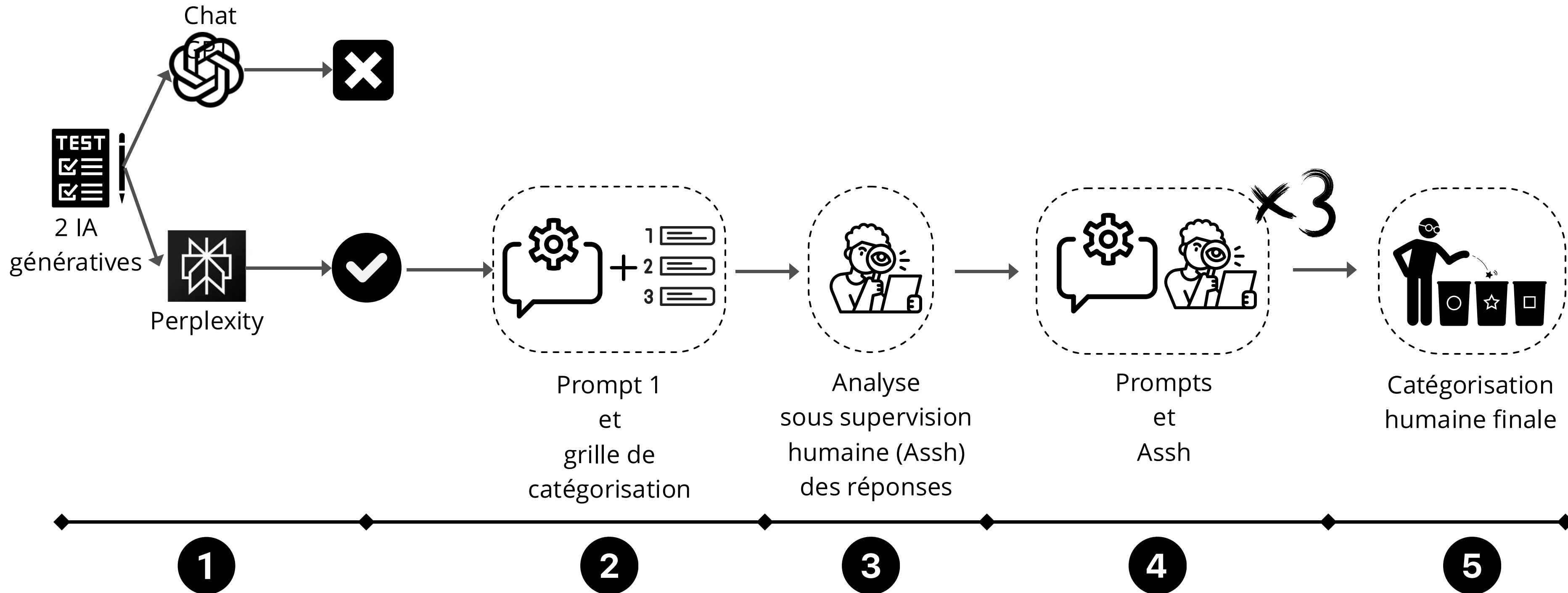
- une catégorisation issue des environnements capacitants
- une catégorisation du leadership en santé



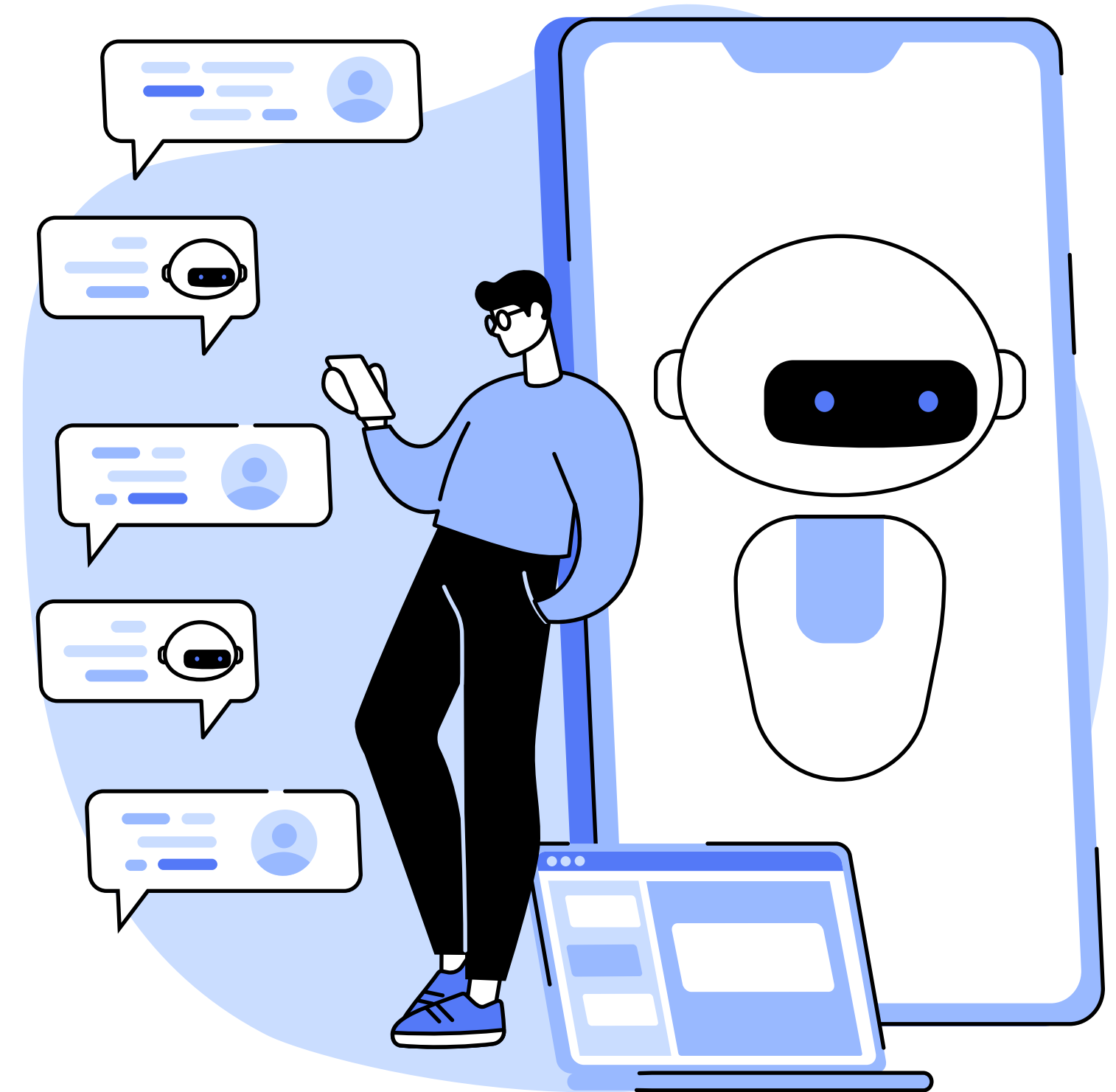
**Intégrer
systématiquement une analyse
sous supervision
humaine**



Méthodologie de l'utilisation de l'IA pour catégoriser les données qualitatives



2) Pendant la formation :
Réfléchir à l'automatisation des
tâches administratives (banque
de prompts*)
pour ... remettre du temps de
management en proximité



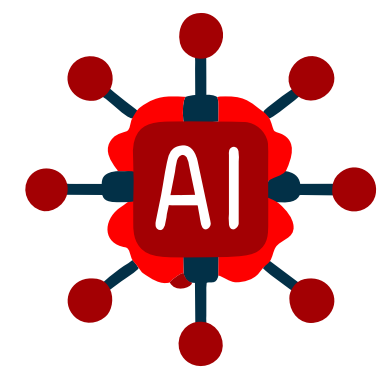
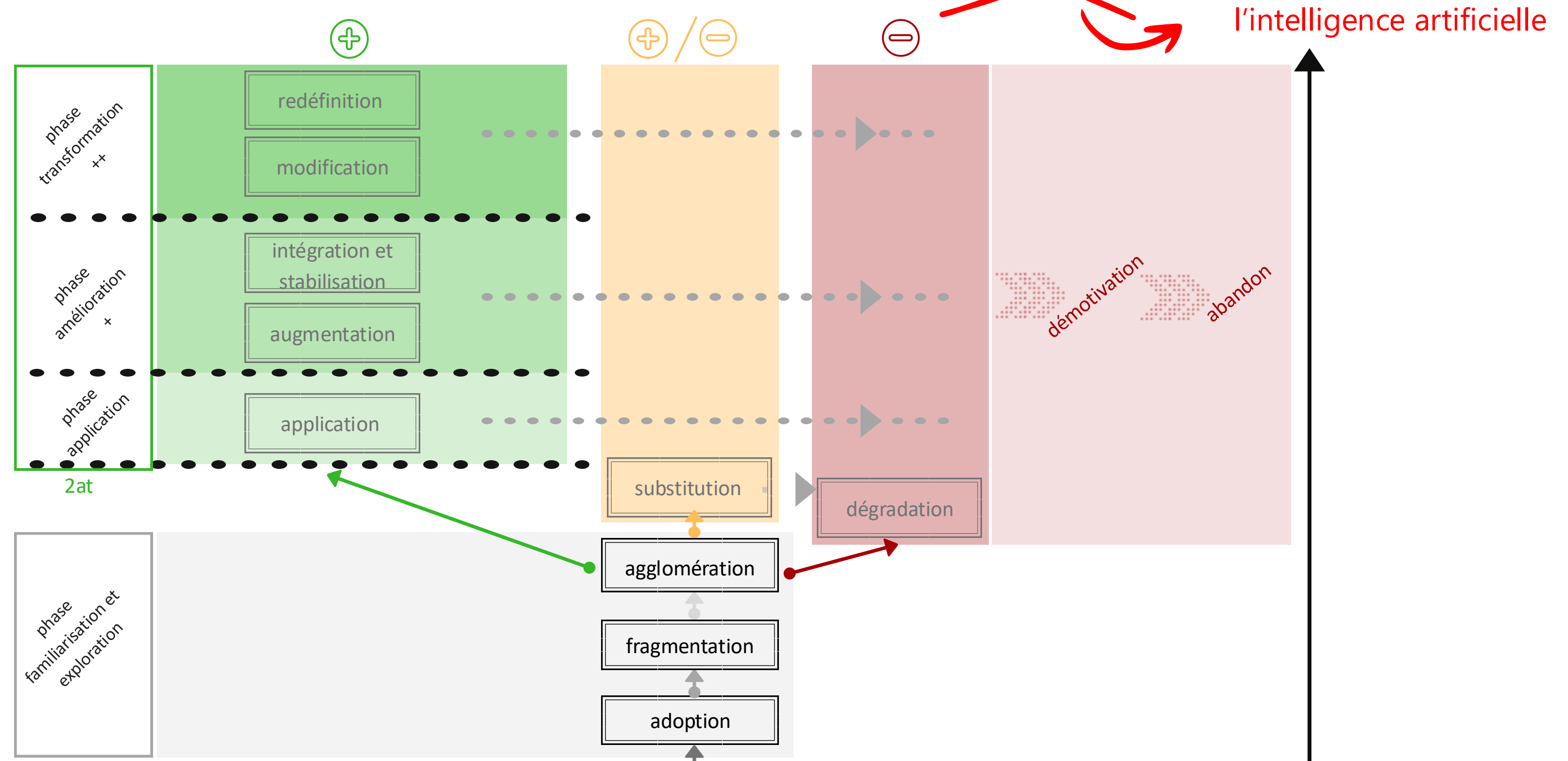


Conclusion :

une recherche sur le processus d'appropriation de l'IA?

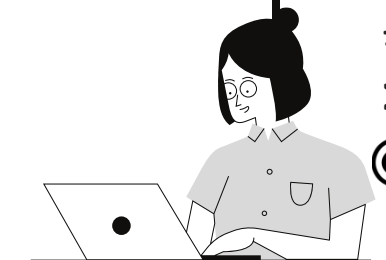
En s'appuyant sur une grille du processus d'appropriation de l'environnement numérique de travail (Martin, 2020)

Modélisation du processus d'appropriation de l'environnement numérique de travail



l'intelligence artificielle

Environnement Numérique de Travail



© Martin, L. (2020)



loic.martin2@univ-rouen.fr